

山东省机场管理集团威海国际机场有限公司

2022年度信息公开报告

一、基本信息

(一) 工商注册登记信息

1.中文名称：山东省机场管理集团威海国际机场有限公司

2.法定代表人：崔卫兵

3.注册地址：山东省威海市文登区大水泊镇机场路18号

4.经营范围：

许可项目：民用机场运营；食品销售；餐饮服务；公共航空运输；食品生产。（依法须经批准的项目，经相关部门批准后方可开展经营活动，具体经营项目以相关部门批准文件或许可证件为准）

一般项目：国际货物运输代理；国内货物运输代理；物业管理；停车场服务；建筑材料销售；广告制作；广告发布；旅游开发项目策划咨询；日用百货销售；工艺美术品及礼仪用品制造（象牙及其制品除外）；非居住房地产租赁；旅客票务代理；五金产品批发。（除依法须经批准的项目外，凭营业执照依法自主开展经营活动）

5.办公地址：山东省威海市文登区大水泊镇机场路18号

6.邮政编码：264400。

（二）公司简介

威海机场地处威海市域中心地带，1996年正式投入运营，为军民合用机场，隶属山东省机场管理集团。机场飞行区等级为4D，跑道长度2600米，停机坪面积14万平方米，停机位20个，可满足年旅客吞吐量400万人次、货邮吞吐量2.6万吨的保障需求。

2004年国务院正式批准威海机场航空口岸对外开放，2005年开通至韩国首尔航线，2013年开通至台北航线，2017年旅客吞吐量突破200万人次，跻身中型机场行列。2019年旅客吞吐量达到309.08万人次，华东地区机场中排名第17位，全国机场排名第54位。2020年以来，成功争取成都航空、天津货运航空等多家公司在机场投放驻场飞机及过夜全货机，持续优化、加密国内热点城市、省内城市、对韩交流密切城市航线以及韩国、日本等全货运航线。

二、治理信息

（一）公司高级管理人员任职情况

| 姓名 | 职务 | 性别 | 任现职时间 |
|-----|-----------------|----|-----------|
| 崔卫兵 | 党委委员、书记，董事、董事长 | 男 | 2019.03至今 |
| 丛江 | 党委委员、副书记、董事、总经理 | 男 | 2021.11至今 |
| 纪秀峻 | 工会主席 | 男 | 2022.01至今 |
| | 正职级调研员 | | 2022.04至今 |

| | | | |
|-----|----------------|---|-----------|
| 郭 军 | 党委委员、总工程师 | 男 | 2019.05至今 |
| 刘 涛 | 党委委员、副总经理、工会主席 | 男 | 2019.07至今 |
| | 党委委员、副总经理 | | 2022.01至今 |
| 陈 俊 | 党委委员、纪委书记 | 男 | 2021.09至今 |
| 张富国 | 党委委员、财务总监 | 男 | 2021.09至今 |
| 丛新忠 | 党委委员、副总经理 | 男 | 2021.11至今 |
| 罗玉民 | 党委委员、副总经理 | 男 | 2021.11至今 |
| 孙 阳 | 副职级调研员 | 男 | 2021.09至今 |

（二）重大人事变动:

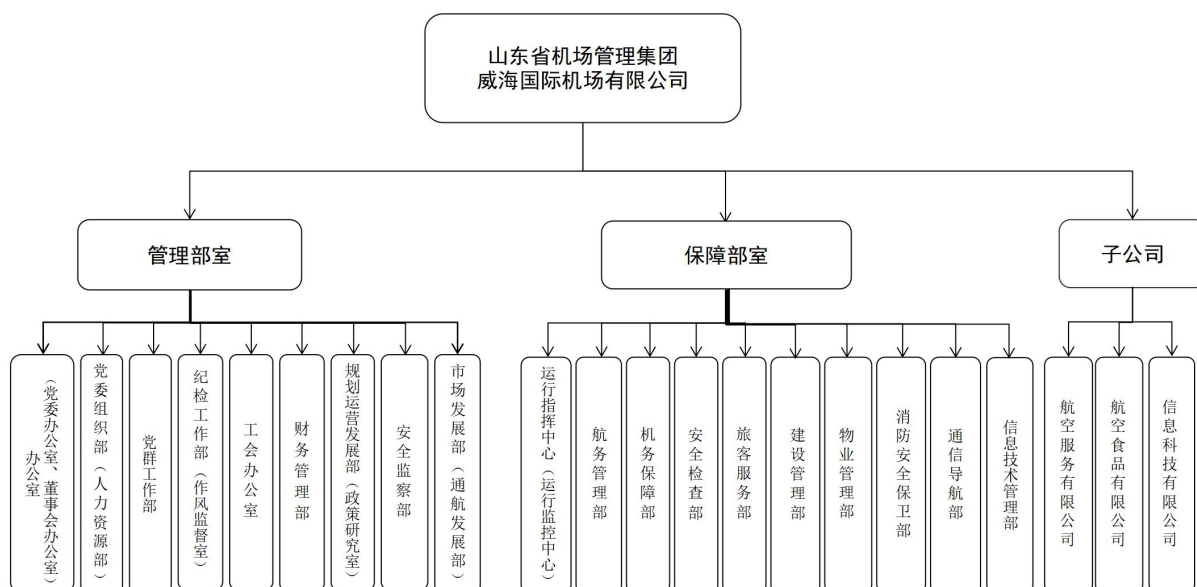
2022年1月，纪秀峻任山东省机场管理集团威海国际机场有限公司工会主席；

2022年1月，免去刘涛山东省机场管理集团威海国际机场有限公司工会主席职务；

2022年4月，纪秀峻任山东省机场管理集团威海国际机场有限公司正职级调研员；

2022年4月，免去纪秀峻山东省机场管理集团威海国际机场有限公司党委副书记、委员、董事职务。

(三) 公司管理架构



三、主要生产数据和财务信息

(一) 2022年度主要生产数据

完成旅客吞吐量1108456人次，货邮吞吐量15201.8吨，运输起降14310架次。

(二) 2022年度主要财务信息

资产总额116,187.56万元，营业收入实现7,248.03万元，利润总额-11,584.73万元。

四、年度发生的重大事项及影响

无